

環境に優しいアスファルト付着防止剤

リニューアル

# アスコート

国土交通省・新技術情報提供システム  
**NETIS登録製品**  
活用促進技術  
登録番号：KT-230181-VE  
アスファルト付着防止剤  
アスコート

エコマーク認定番号  
第13110004号

希釈時の泡立ちを抑えてリニューアル

アスコートは、基準値を大きく上回る高い生分解度を発揮するアスファルト付着防止剤です。無色透明の水溶液で、凍結に強く、原液凍結温度は-15℃で冬場の凍結に対応します。

## 用途

- 舗装現場：フィニッシャー・ダンプ・ローラー
- 合材プラント：スキップ・トロリー・ベルコン・サージピン他



## 特徴

- 無色透明の水溶液でエマルジョンのように分離しません。
- 消防法危険物に該当しません。
- 天然由来油脂を主成分としております。
- エコマーク認定製品のため、環境対策にて企業イメージの向上に繋がります。



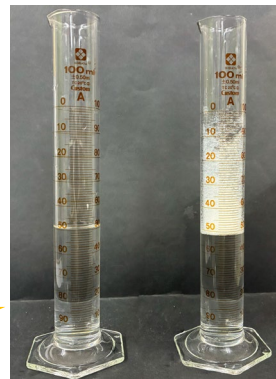
原液 10倍希釈液  
アスコート外観

生分解度 OECD301C準拠	魚毒性試験 OECD No.203準拠
93%	安全性確認済み

[生分解度は通常60%以上で生分解性が良いと言われております。例：鉱物油10~30%]

## ■ 消泡効果実験

10倍希釈1分後の泡立ち実験



リニューアル品 従来品

- 希釈タイプですので軽油に比べコストダウンが図れます。
- 冬場の凍結にも対応しています。(原液凍結温度-15℃)
- カットバックを起こしませんので、周囲を汚染しません。
- 圧裂強度比は、東京都建設局「土木材料仕様書」に定められている規格値に適合しています。

圧裂強度比	規格値
85.5% (5倍希釈)	70%以上

リニューアル  
希釈時の  
泡立ちを  
抑えました。

## カットバック試験

軽油、アスコート原液にてカットバック試験実施（24時間後）。  
アスコートはアスファルト成分を溶かすことはありません。



軽油



アスコート原液

## 使用方法

- 水で任意の倍率に希釈し、スプレー等で塗布してください。  
弊社のレジナースプレーで塗布することをお勧めします。
- 希釈倍率

使用箇所	用途	倍率
アスファルトプラント	ベルトコンベア	5~15倍
	スキップエレベータ	
	移動トロリー	
ダンプトラック荷台	ストレートアスファルト	20倍
	改質型アスファルト	10倍
	高粘度アスファルト	5倍
	転圧ローラー	50倍以上

※お客様の施工条件・気象条件・アスファルトの状況に合わせて希釈倍率を変更してご使用ください。

## 使用上の注意

- 雨水等が入らないようシート等をかぶせ、直射日光をさけての保管をお勧めいたします。
- 他の付着防止剤とは混合しないでください。
- 本来の目的以外に使用しないでください。
- 環境への影響は小さくなっていますが、全く影響がないわけではありません。  
環境への排出・漏洩には注意してください。
- アスコートの安全な取扱いにあたっては、安全データシート（SDS）を必ずご参照ください。
- -15℃以下になると凍結しますので十分注意してください。
- 別製品の「不凍液300」を添加することで更に凍結温度を下げ、冬場の凍結を防止することができます。
- 希釈した液は凍結温度が変わりますのでご注意ください。

希釈倍率	20倍
凍結温度（℃）	-6

## 荷姿

200kgドラム缶



18kg缶



SHIN-ETSU INDUSTRY CO.,LTD.  
**信越産業株式会社**

本社 〒115-0045 東京都北区赤羽1-52-10

本社営業部 〒336-0964 さいたま市緑区東大門1-5-4  
 北海道支店 〒078-8274 旭川市工業団地4条1-2-3  
 大阪支店 〒576-0016 交野市星田5-17-8(加'オ'サ' 201)  
 福井支店 〒911-0848 勝山市鹿谷町保田57-36-2  
 広島支店 〒738-0202 廿日市市峠245-84 佐伯工業団地  
 盛岡営業所 〒020-0664 滝沢市鶴銅笹森5-27  
 中部営業所 〒503-0852 大垣市禾森町6-74(加納ビル2F)  
 熊本営業所 〒861-8035 熊本市東区御領8-8-11

☎048-812-1160 FAX 048-878-2309 E-mail : eigyoubu@shin-etsu.co.jp  
 ☎0166-74-4805 FAX 0166-36-4245 E-mail : hokkaido@shin-etsu.co.jp  
 ☎072-807-8865 FAX 072-891-4537 E-mail : oosaka@shin-etsu.co.jp  
 ☎0779-89-2293 FAX 0779-89-1823 E-mail : fukui@shin-etsu.co.jp  
 ☎0829-74-1563 FAX 0829-74-3261 E-mail : hiroshima@shin-etsu.co.jp  
 ☎019-684-4367 FAX 019-684-2157 E-mail : morioka@shin-etsu.co.jp  
 ☎0584-73-4270 FAX 0584-81-5084 E-mail : chubu@shin-etsu.co.jp  
 ☎096-388-1027 FAX 096-388-1028 E-mail : kumamoto@shin-etsu.co.jp



営業所一覧