

アスコートNE

鉄材に対して特に付着防止効果の高い

アスコート NE は、無色透明の水溶液です。

凍結に強く、原液凍結温度は -20 で、冬場の凍結に対応しています。

また、基準値を大きく上回る高い生分解度を発揮するアスファルト用付着防止剤です。

用途

- 合材プラントのスキップエレベータや移動トロリー
- ダンプトラック荷台
- 舗装現場（フィニッシャー・転圧ローラー）

特徴

- アスコート NE はアスコートシリーズ製品の中で最も付着防止性能が高いです。
合材プラントのスキップエレベータや移動トロリー、ダンプトラック荷台などの**鉄材に対して高い付着防止効果**を発揮します。
- 無色透明の水溶液でエマルジョンのように分離しません。
- 消防法・PRTR 法・毒劇物等各種法規に該当しません。
- **生分解性が高い付着防止剤**ですので、環境に配慮が必要な現場に最適です。
生分解度は 88%（OECD301C 準拠）です。
[通常 60% 以上で生分解性が良いと言われております。例：鉱物油 10～30%]
- 魚毒性試験（OECDNo.203 準拠）でも安全性が確認されています。
- 希釈タイプですので軽油よりコストが抑えられます。
- エコマーク認定製品のため、環境対策にて企業イメージの向上に繋がります。
- **冬場の凍結にも対応**しています。（凍結温度 -20℃）
- カットバックを起こしませんので、周囲を汚染しません。

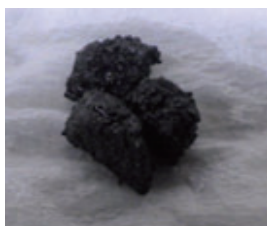
カットバック試験

軽油、アスコート NE 原液にてカットバック試験実施

アスコート NE はアスファルト成分を溶かすことはありません。



軽油塗布



本品塗布



本品原液浸漬

国土交通省・新技術情報提供システム

NETIS登録製品

登録番号：KT-230181-A

アスファルト合材付着防止剤
アスコートNE



環境中で分解しやすいオイル
生分解度28日で60%以上
(OECD301C 試験による)

エコマーク認定番号
第22110002号

使用契約者名：信越産業株式会社



使用方法

■ 水で任意の倍率に希釈しスプレー等で塗布してください。

■ 希釈倍率

使用箇所	用途	希釈倍率
アスファルトプラント	ベルトコンベア	5 ~ 30 倍
	スキップエレベータ	
	移動トローリー	
ダンプトラック荷台	ストレートアスファルト	20 ~ 30 倍
	改質型アスファルト	10 ~ 15 倍
	高粘度アスファルト	5 ~ 10 倍
	転圧ローラー	50 ~ 100 倍

※お客様の施工条件・気象条件・アスファルトの状況に合わせて希釈倍率を変更してご使用下さい。

使用上の注意

- 雨水等が入らないようシート等をかぶせ、直射日光をさけての保管をお勧めいたします。
- 他の付着防止剤とは混合しないでください。
- 本来の目的以外に使用しないでください。
- 環境への影響は小さくなっていますが、全く影響がないわけではありません。
環境への排出・漏洩には注意してください。
- アスコート NE の安全な取扱いにあたっては、安全データシート (SDS) を必ずご参照ください。
- -20℃以下になると凍結しますので十分注意してください。
- 希釈した液は凍結温度が変わりますのでご注意ください。

希釈倍率	5 倍	10 倍	20 倍	50 倍
凍結温度 (℃)	-11	-8	-8	-8

荷姿

200kg
ドラム缶



18kg 缶



信越産業株式会社

SHIN-ETSU INDUSTRY CO., LTD.

本社 〒115-0045 東京都北区赤羽 1-52-10

本社営業部 〒336-0964 さいたま市緑区東大門 1-5-4
 北海道支店 〒078-8274 旭川市工業団地 4 条 1-2-3
 大阪支店 〒576-0016 交野市星田 5-17-8(加パオラサ 201)
 福井支店 〒911-0848 勝山市鹿谷町保田 57-36-2
 広島支店 〒738-0202 廿日市市峠 245-84 佐伯工業団地
 盛岡営業所 〒020-0664 滝沢市鶴飼笹森 5-27
 中部営業所 〒503-0852 大垣市禾森町 6-74(加納ビル 2F)
 熊本営業所 〒861-8035 熊本市東区御領 8-8-11

☎048-812-1160 FAX 048-878-2309 E-mail : eigyoubu@shin-etsu.co.jp
 ☎0166-74-4805 FAX 0166-36-4245 E-mail : hokkaido@shin-etsu.co.jp
 ☎072-807-8865 FAX 072-891-4537 E-mail : oosaka@shin-etsu.co.jp
 ☎0779-89-2293 FAX 0779-89-1823 E-mail : fukui@shin-etsu.co.jp
 ☎0829-74-1563 FAX 0829-74-3261 E-mail : hirosima@shin-etsu.co.jp
 ☎019-684-4367 FAX 019-684-2157 E-mail : morioka@shin-etsu.co.jp
 ☎0584-73-4270 FAX 0584-81-5084 E-mail : chubu@shin-etsu.co.jp
 ☎096-388-1027 FAX 096-388-1028 E-mail : kumamoto@shin-etsu.co.jp



営業所一覧