

新発売

コンクリートノロ除去剤

ノロクリーン V

用途

コンクリート工事・製造で使用の鋼製型枠（鉄・ステンレス・アルミ）・樹脂型枠及び仮設用機材に付着したコンクリートノロの除去

特徴

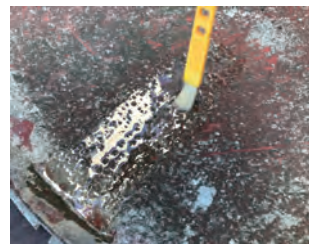
- 鋼製型枠（鉄・ステンレス・アルミ）・樹脂型枠に付着したコンクリートノロの除去に優れた性能を発揮します。
- 水で希釈して使用できますので、経済性・作業性に優れています。
- 型枠が腐食したり、溶解したりすることはありません。

使用方法

コンクリートノロが厚く付着している際には、事前にはつってください。

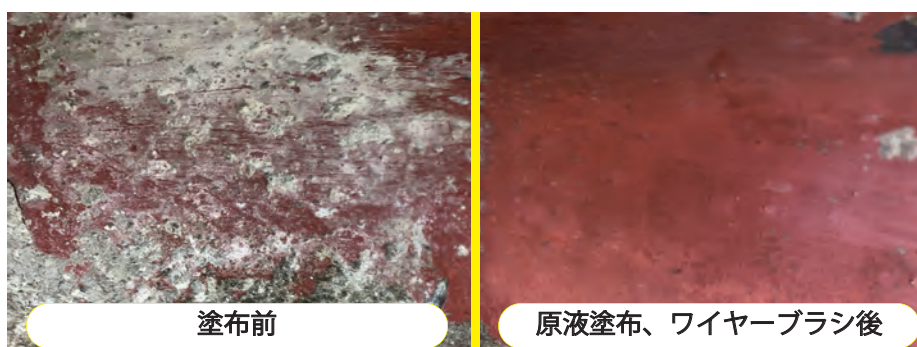
【塗布使用】

1. 原液 または 水で希釈した液をポリ容器等に小分けしてご使用してください。
希釈率は、コンクリートノロの付着具合に応じて調整してください。
希釈比率目安 **本品：水 = 1：0.2～0.4（容積比）**
2. コンクリートノロの付いた型枠等に本品原液または希釈液を刷毛等で塗布し、10～30分放置してください。
3. ワイヤブラシ・ヘラ・スクレーパー等でこすりながら水洗いしてください。
4. 1回でコンクリートノロを洗い落とせない場合は、本品の塗布作業を繰り返してください。
5. 鋼製の素材に本品を使用した場合は、水洗・乾燥後、さび止めのために防錆剤を塗布してください。
型枠をしばらく使用しない場合も、同様に防錆剤を塗布してください。



【浸漬使用】 ※小さな部品や機材の場合には、本品への浸漬が便利です。

1. 原液 または 水で希釈した液をポリ容器等に小分けしてご使用してください。
希釈率は、コンクリートノロの付着具合に応じて調整してください。
希釈比率目安 **本品：水 = 1：2～6（容積比）**
2. 原液 または 希釈液に処理対象の機材等を2～5時間浸漬（ドブ漬け）してください。
3. 時間経過後、機材等を取り出し、ワイヤブラシ等でこすりながら水洗いしてください。



※型枠や機材にサビが多く発生している場合は、別製品の錆除去剤「サンパワー # 1000」をご使用ください。

荷姿

20kgポリ容器



段ボール梱包



使用上の注意

1. 主成分は有機酸です。直接皮膚への接触や眼に入らないように、ビニール手袋、マスク、眼鏡等を着用してください。万が一、皮膚に付いたり眼に入ったりした場合は流水で十分に洗い流してください。
2. 本品を使用する際は、戸や窓を開け、換気扇を回すなど換気のよい環境でご使用ください。
3. 使用後は必ず栓をして、日陰に保管してください。

本カタログの記載内容・荷姿は予告無しに変更する場合がございます。予めご了承ください。



信越産業株式会社

SHIN-ETSU INDUSTRY CO., LTD.

本社 〒115-0045 東京都北区赤羽 1-52-10

本社営業部 〒336-0964 さいたま市緑区東大門 1-5-4
北海道支店 〒078-8274 旭川市工業団地 4条 1-2-3
大阪支店 〒576-0016 交野市星田 5-17-8(かっぱラザ) 201
福井支店 〒911-0848 勝山市鹿谷町保田 57-36-2
広島支店 〒738-0202 廿日市市峠 245-84 佐伯工業団地
盛岡営業所 〒020-0664 滝沢市鶴飼笹森 5-27
中部営業所 〒503-0852 大垣市禾森町 6-74(加納ビル) 2F
熊本営業所 〒861-8035 熊本市東区御領 8-8-11

☎048-812-1160 FAX 048-878-2309 E-mail : eigyoubu@shin-etsu.co.jp
☎0166-74-4805 FAX 0166-36-4245 E-mail : hokkaido@shin-etsu.co.jp
☎072-807-8865 FAX 072-891-4537 E-mail : oosaka@shin-etsu.co.jp
☎0779-89-2293 FAX 0779-89-1823 E-mail : fukui@shin-etsu.co.jp
☎0829-74-1563 FAX 0829-74-3261 E-mail : hirosima@shin-etsu.co.jp
☎019-684-4367 FAX 019-684-2157 E-mail : morioka@shin-etsu.co.jp
☎0584-73-4270 FAX 0584-81-5084 E-mail : chubu@shin-etsu.co.jp
☎096-388-1027 FAX 096-388-1028 E-mail : kumamoto@shin-etsu.co.jp



営業所一覧