

レジコートEP-WII

(グレー)
(赤さび色)
(NEXCO基準適合)

長期の鉄筋用防錆剤

NETIS登録製品（登録番号：KT-190098-VE）

レジコートEP-WIIは、強靱な塗膜を形成し、長期間錆を防ぎます。

水性のため、作業環境に優しいです。（有機則非該当）

レジコートEP-WIIを塗布した鉄筋とコンクリートとの付着を妨げません。

赤さび色は「鉄筋防錆材の性能照査項目」に適合しています。

（東日本・中日本・西日本高速道路株式会社 構造物施工管理要領）

国土交通省・新技術情報提供システム

NETIS登録製品

活用促進技術

登録番号：KT-190098-VE

鉄筋用防錆剤
レジコートEP-WII

用途

長期の鉄筋コンクリートの鉄筋用防錆剤（丸鋼・異形鉄筋）

特徴

- 本製品を塗布した鉄筋はコンクリートとの付着応力度に優れ、コンクリートとの付着性を妨げません。（下表参照）
- 赤さび色は、東日本・中日本・西日本高速道路株式会社 構造物施工管理要領「鉄筋防錆材の性能照査項目」に適合しています。（裏面参照）
- エポキシ樹脂塗料で、鉄筋の表面に強靱な塗膜を形成し、長期間錆を防ぎます。
- 水性のため、作業環境に優しい防錆剤です（有機則非該当）。
- 粘性が低く、たいへん使いやすい防錆剤です。
- 防錆効果は12～24ヶ月間です（使用環境により異なります）。
- グレー・赤さび色の2色展開で、用途に応じてお選びいただけます。

	グレー	赤さび色
製品無塗布鉄筋に対する最大付着応力度 試験場所：（一財）建材試験センター	87.8%	86.3%
防錆期間（目安）	12～24カ月	

土木学会基準：JSCE-E 102-2013 エポキシ樹脂塗装鉄筋の品質規格
「最大付着応力度は無塗装鉄筋の85%以上でなければならない」に合格

荷姿

16kg缶



4kg缶

※4kg缶はグレーのみの
お取り扱いとなります。



色 ▶ グレー・赤さび色



使用方法

- ① 塗布する表面の汚れ・錆・油分等を掃除してください。（油等が付着していると、良い塗膜ができません）
- ② 本品を使用する前に良く攪拌し、別の容器に使用する分を小分けして使用してください。
- ③ 原液を刷毛などで塗布してください。
塗布しづらい場合は、水を加え（10%以内）攪拌して使用してください。
- ④ 曲げ加工部分は下地の黒皮が割れている場合がありますので2～3回塗布してください。
- ⑤ 塗布面積は、標準で6～8㎡/kg

塗布量

1kg当たり 6～8㎡（1㎡当たり0.125～0.17kg）※理論値

鉄筋の呼び名	D6	D10	D13	D16	D19	D22	D25	D29	D32	D35	D38	D41	D51
鉄筋1kg当たりの表面積（㎡）	0.02	0.03	0.04	0.05	0.06	0.07	0.08	0.09	0.10	0.11	0.12	0.13	0.16
1kg当たりの塗布メートル	300～ 400 ^{mm}	200～ 266 ^{mm}	150～ 200 ^{mm}	120～ 160 ^{mm}	100～ 133 ^{mm}	85～ 114 ^{mm}	75～ 100 ^{mm}	66～ 88 ^{mm}	60～ 80 ^{mm}	54～ 72 ^{mm}	50～ 66 ^{mm}	46～ 61 ^{mm}	37～ 50 ^{mm}

赤さび色試験結果

試験項目	東日本・中日本・西日本高速道路株式会社 構造物施工管理要領（平成28年8月） 鉄筋防錆材の性能照査項目		成績
防せい性試験	処理部	防せい率 50%以上	95%
	未処理部	防せい率 10%以上	26%
鉄筋に対する付着強さ	7.8 N/mm ² 以上		14.3 N/mm ²
耐アルカリ性	塗膜に異常が認められないこと		塗膜に異常を認めない

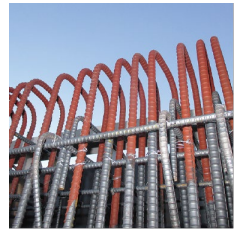
（試験場所：（一財）日本塗料検査協会西支部）

使用上の注意

- 開封後は必ず栓をして、日陰に保管してください。
- 本製品は、消防法危険物に該当しません。
- 他のものは混合しないでください。防錆不良等の問題が起きます。
- 塗布に使用した刷毛などは水で洗浄してください。
- 0℃以下になると凍結します。冬期は凍結対策を講じてください。
凍結後は融解しても使用できません。
- 気温5℃以下、湿度80%以上または結露が懸念さえる場合や雨天時の使用は避けてください。
- 乾燥時間を長くして膜が硬化していることを確認してください。



施工現場



赤さび色施工例

