

鉄筋用エポキシ樹脂塗装防錆剤

NETIS登録製品

レジコートEP

(グレー)
(赤さび色)
(NEXCO基準適合)

長期の鉄筋用防錆剤

NETIS登録製品 (登録番号: KT-190098-VE)

レジコートEPは、強靱な塗膜を形成し、長期間錆を防ぎます。
速乾性のため、作業性に優れています。
レジコートEPと塗布した鉄筋とのコンクリートとの付着を妨げません。
赤さび色は「鉄筋防錆材の性能照査項目」に適合しています。
(東日本・中日本・西日本高速道路株式会社 構造物施工管理要領)

国土交通省:新技術情報提供システム

NETIS登録製品
活用促進技術

登録番号:KT-190098-VE

鉄筋用防錆剤
レジコートEP

用途

長期の鉄筋コンクリートの鉄筋用防錆剤 (丸鋼・異形鉄筋)

特徴

- 本製品を塗布した鉄筋とコンクリートとの付着応力度に優れ、コンクリートとの付着性を妨げません。(下表参照)
- 赤さび色は、東日本・中日本・西日本高速道路株式会社 構造物施工管理要領「鉄筋防錆材の性能照査項目」に適合しています。(裏面参照)
- エポキシ樹脂塗料で、鉄筋の表面に強靱な塗膜を形成し、長期間錆を防ぎます。
- 速乾性のため乾燥が早く、作業性が良好です。
- 分離しにくく、たいへん使いやすい防錆剤です。
- 防錆効果は24～36ヶ月間です(使用環境により異なります)。
- グレー・赤さび色の2色展開で、用途に応じてお選びいただけます。

| | グレー | 赤さび色 |
|--|---------|--------|
| 製品無塗布鉄筋に対する最大付着応力度 試験場所: (一財)建材試験センター | 91.8% | 101.2% |
| 防錆期間 (目安) | 24～36カ月 | |

土木学会基準: JSCE-E 102-2013 エポキシ樹脂塗装鉄筋の品質規格
「最大付着応力度は無塗装鉄筋の85%以上でなければならない」に合格

荷姿

15kg缶



4kg缶



色 ▶ グレー・赤さび色

レジコートEP(グレー)

レジコートEP(赤さび色)

使用方法

- ① 塗布する表面の汚れ・錆・油分等を掃除してください。（油等が付着していると、良い塗膜ができません）
- ② 本品を使用する前に良く攪拌し、別の容器に使用する分を小分けして使用してください。
- ③ 刷毛などで塗布してください。
- ④ 曲げ加工部分は下地の黒皮が割れている場合がありますので2～3回塗布してください。
- ⑤ 塗布面積は、標準で6～8 m²/kg

塗布量

1kg当たり 6～8 m² (1m²当たり0.125～0.17kg) ※理論値

| 鉄筋の呼び名 | D6 | D10 | D13 | D16 | D19 | D22 | D25 | D29 | D32 | D35 | D38 | D41 | D51 |
|-------------------------------|-----------------------------|-----------------------------|-----------------------------|-----------------------------|-----------------------------|----------------------------|----------------------------|---------------------------|---------------------------|---------------------------|---------------------------|---------------------------|---------------------------|
| 鉄筋1本当たりの表面積 (m ²) | 0.02 | 0.03 | 0.04 | 0.05 | 0.06 | 0.07 | 0.08 | 0.09 | 0.10 | 0.11 | 0.12 | 0.13 | 0.16 |
| 1kg当たりの塗布メートル | 300～ 400 ^{メートル} | 200～ 266 ^{メートル} | 150～ 200 ^{メートル} | 120～ 160 ^{メートル} | 100～ 133 ^{メートル} | 85～ 114 ^{メートル} | 75～ 100 ^{メートル} | 66～ 88 ^{メートル} | 60～ 80 ^{メートル} | 54～ 72 ^{メートル} | 50～ 66 ^{メートル} | 46～ 61 ^{メートル} | 37～ 50 ^{メートル} |

赤さび色試験結果

| 試験項目 | | 東日本・中日本・西日本高速道路株式会社 構造施工管理要領（平成28年8月） 鉄筋防錆材の性能照査項目 | 成績 |
|------------|------|--|------------------------|
| 防せい性試験 | 処理部 | 防せい率 50%以上 | 99% |
| | 未処理部 | 防せい率 10%以上 | 7% |
| 鉄筋に対する付着強さ | | 7.8 N/mm ² 以上 | 13.6 N/mm ² |
| 耐アルカリ性 | | 塗膜に異常が認められないこと | 塗膜に異常を認めない |

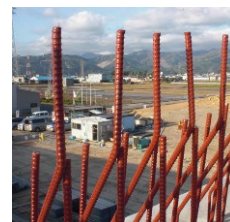
(試験場所：(一財)日本塗料検査協会西支部)

使用上の注意

- 開封後は必ず栓をして、日陰に保管してください。
- 本製品は、危険物第4類 第2石油類 非水溶性液体 危険物等級Ⅲに該当します。火気に十分ご注意ください。使用中（作業中）は換気を良くし、火気厳禁で取り扱ってください。
- 他のものは混合しないでください。防錆不良等の問題が起きます。
- 塗布に使用した刷毛は『レジコートEPうすめ液』※1または石油系シンナーで洗浄してください。（洗浄しないと刷毛が固まります。）
- ※1 レジコートEPうすめ液の荷姿は18L缶、4L缶です。
- 消防法：危険物第4類 第2石油類 非水溶性液体 危険等級Ⅲ
- 労働安全衛生法：特化則 第2類物質、有機則 第2種有機溶剤



グレー色施工例



赤さび色施工例

