

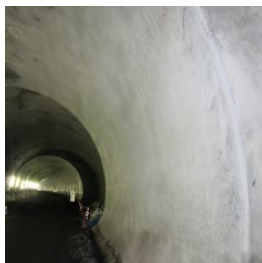
脱型直後の浸透型コンクリート表面養生剤

レジキュアCP

用途

■脱型直後のコンクリート表面養生剤

トンネル・シールド・共同溝等の覆工コンクリート、橋脚・擁壁等のコンクリート構造物全般の養生



特徴

脱型直後のコンクリート表面に塗布することにより、コンクリート表面に浸透し水分の蒸発を抑制するとともに、コンクリート及びモルタルの自由水の表面張力を低減させ、乾燥収縮を抑制し、ひび割れを低減します。

使用方法

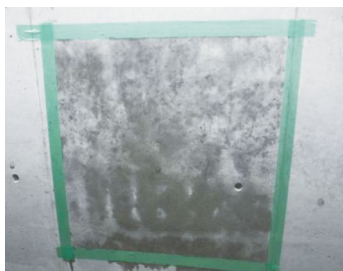
- ①原液そのままのストレート使用
- ②コンクリート脱型直後に本品をローラー、刷毛、または当社オリジナルのレジナースプレー等で塗りむらがないように均一に散布してください。

散布直後は濡れ色になりますが、徐々に自然のコンクリート色に戻ります。

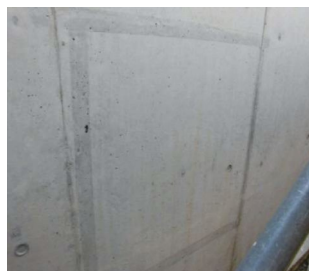
標準塗布量	標準塗布面積
150g/m ²	6.7m ² /kg

※施工状況に応じて塗布量を調整してご使用ください。100~200g/m² (5~10m²/kg)

乾燥前
(塗布直後)



乾燥後



使用上の注意

- 塗膜が乾燥するまで、雨等の水が当たらないようにしてください。
- 皮膚・粘膜又は衣類に触れたり、目に入らないようにしてください。
- 使用後は密閉し、表面の皮張りを防いでください。
- 保管は直射日光、凍結を避けてください。
- 表面の汚れ、異物等は除去してから塗布してください。
- 降雨時のご使用は避けてください。
- 消防法：危険物第4類第3石油類に該当いたします。火気にご注意ください。

試験データ

■乾燥収縮低減効果（長さ変化率の推移）（社内試験）

●塗布量による効果 JIS A 1129 ダイアルゲージ法

材齢（日）		1	7	14	28	56	84
無塗布		0	0.14	-3.33	-6.19	-7.58	-8.46
125g/m ²	7日	0	0.31	-2.09	-4.63	-6.92	-7.82
250g/m ²		0	0.04	-1.26	-3	-5.52	-6.73

※測定値は長さ変化（×10⁻⁴）

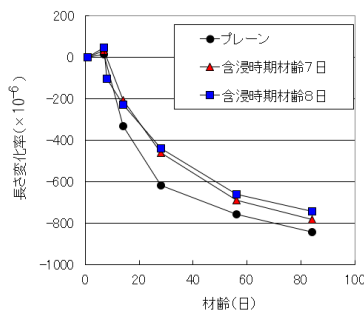
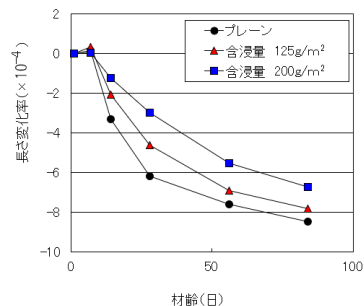
●含浸時期による効果 JIS A 1129 ダイアルゲージ法

材齢（日）		1	7	8	14	28	56	84
無塗布		0	14	-	-333	-619	-758	-846
125g/m ²	7日	0	31	-	-209	-463	-692	-782
	8日	0	47	-104	-228	-442	-661	-744

※測定値は長さ変化率（×10⁻⁶）

※塗布量を多くすると収縮低減効果が大きくなります。

また、含浸時期を水中養生終了直後（材齢7日）、もしくは1日後（材齢8日）としても長さ変化率の推移に大きな差はありませんでした。



■強度への影響（社内試験）

塗布量とモルタル強度例（含浸時期 材齢7日）

レジキュアCP塗布量	材齢28日（N/mm ² ）	
	曲げ強度	圧縮強度
無塗布	6.5	45.5
125g/m ²	6.8	42.5
200g/m ²	7.0	43.8

※レジキュアCPを含浸させたモルタル供試体の強度は、無塗布と同等でした。

荷姿

17kg缶



SHIN-ETSU INDUSTRY CO.,LTD.
信越産業株式会社

本社 〒115-0045 東京都北区赤羽1-52-10

本社営業部 〒336-0964 さいたま市緑区東大門1-5-4
 北海道支店 〒078-8274 旭川市工業団地4条1-2-3
 大阪支店 〒576-0016 交野市星田5-17-8(カバオラザ 201)
 福井支店 〒911-0848 勝山市鹿谷町保田57-36-2
 広島支店 〒738-0202 廿日市市峠245-84 佐伯工業団地
 盛岡営業所 〒020-0664 滝沢市鶴飼笹森5-27
 中部営業所 〒503-0852 大垣市禾森町6-74(加納ビル2F)
 熊本営業所 〒861-8035 熊本市東区御領8-8-11

☎048-812-1160 FAX 048-878-2309 E-mail: eigyoubu@shin-etsu.co.jp
 ☎0166-74-4805 FAX 0166-36-4245 E-mail: hokkaido@shin-etsu.co.jp
 ☎072-807-8865 FAX 072-891-4537 E-mail: oosaka@shin-etsu.co.jp
 ☎0779-89-2293 FAX 0779-89-1823 E-mail: fukui@shin-etsu.co.jp
 ☎0829-74-1563 FAX 0829-74-3261 E-mail: hiroshima@shin-etsu.co.jp
 ☎019-684-4367 FAX 019-684-2157 E-mail: morioka@shin-etsu.co.jp
 ☎0584-73-4270 FAX 0584-81-5084 E-mail: chubu@shin-etsu.co.jp
 ☎096-388-1027 FAX 096-388-1028 E-mail: kumamoto@shin-etsu.co.jp



営業所一覧