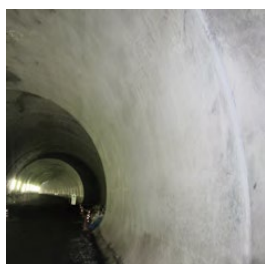


レジキュアH

用途

- 脱型直後のコンクリート表面保護養生剤
- 打設直後の養生剤



特徴

レジキュアHは水系のアクリル系樹脂エマルジョンを主成分とするコンクリート養生剤で、コンクリートの初期材齢における保水効果を高め、最適な養生効果が得られます。コンクリート中の水分蒸発を抑えることで、クラックの発生を低減します。初期材齢のひび割れ低減には、特に効果があります。材齢4週（28日）での乾燥収縮低減率10.1% [150g/m²]（試験場所：（一財）建材試験センター）

使用方法

■ 脱型直後の硬化コンクリート養生剤

- ① 原液そのままのストレート使用
- ② コンクリート脱型直後に本品をレジナーズプレー、ローラー、刷毛等で均一に散布

■ 打設直後の表面被膜養生剤

- ① 原液そのままのストレート使用
- ② コンクリートを打設し、ブリーディング水が引いた後、本品をスプレー等で均一に散布。その後、表面を滑らかにするためにコテ仕上げ。夏期の直射日光下での施工は、散布から仕上げまで迅速に行ってください。

標準塗布量	標準塗布面積
150g/m ²	6.7m ² /kg

※施工状況に応じて塗布量を調整してご使用ください。100~150g/m²（6.7~10m²/kg）

使用上の注意

- レジキュアH は造膜性があるので使用した器具は使用後すみやかに水洗いしてください。
- 塗膜が乾燥するまで、雨等の水が当たらないようにしてください。
- 皮膚・粘膜又は衣類に触れたり、目に入らないようにしてください。
- 使用後は密閉し、表面の皮張りを防いでください。
- 保管は直射日光、凍結を避けてください。
- コンクリート表面に塗布する場合、表面の汚れ、異物等は除去してから塗布してください。
- 降雨時のご使用は避けてください。
- 本品は0°Cで凍結します。凍結すると溶解しても使用できません。
また、40°C以上では変質することがあります。
- 夏期の直射日光下での施工は迅速に行ってください。

試験データ

■ 打設直後の表面被膜養生剤

水分損失量試験結果

時間 (h)	水分損失量 g/m ²		無塗布に対する水分損失低減率 (%)
	無塗布	塗布(150g/m ²)	
3	221	217	1.8
6	435	412	5.3
24	1,440	1,339	7.0

試験場所：弊社中央研究所

■ 脱型直後の硬化コンクリート養生剤

長さ変化試験結果

材齢 (週)	長さ変化率 × 10 ⁻⁶		無塗布に対する乾燥収縮低減率 (%)
	無塗布	塗布(150g/m ²)	
1	242	218	9.9
2	364	343	5.8
3	471	420	10.8
4	515	463	10.1

試験場所：(一財) 建材試験センター

■ 強度への影響

	圧縮強度 (N/mm ²)		無塗布に対する圧縮強度比 (%)	
	材齢7日	材齢28日	材齢7日	材齢28日
塗布	21.5	29.1	102	103
無塗布	21.0	28.2	(100)	(100)

塗布量：150g/m²塗布

養生環境：温度20°C ± 2°C 湿度60%以上

試験場所：KTS(株)

荷姿

段ボール梱包

18kgポリ容器



同梱ホース
接続時

SHIN-ETSU INDUSTRY CO.,LTD.
信越産業株式会社

本社 〒115-0045 東京都北区赤羽1-52-10

本社営業部 〒336-0964 さいたま市緑区東大門1-5-4
 北海道支店 〒078-8274 旭川市工業団地4条1-2-3
 大阪支店 〒576-0016 交野市星田5-17-8(加' オ' ヲ' ヲ' 201)
 福井支店 〒911-0848 勝山市鹿谷町保田57-36-2
 広島支店 〒738-0202 廿日市市峠245-84 佐伯工業団地
 盛岡営業所 〒020-0664 滝沢市鶴飼笹森5-27
 中部営業所 〒503-0852 大垣市禾森町6-74(加納ビル2F)
 熊本営業所 〒861-8035 熊本市東区御領8-8-11

☎048-812-1160 FAX 048-878-2309 E-mail : eigyoubu@shin-etsu.co.jp
 ☎0166-74-4805 FAX 0166-36-4245 E-mail : hokkaido@shin-etsu.co.jp
 ☎072-807-8865 FAX 072-891-4537 E-mail : oosaka@shin-etsu.co.jp
 ☎0779-89-2293 FAX 0779-89-1823 E-mail : fukui@shin-etsu.co.jp
 ☎0829-74-1563 FAX 0829-74-3261 E-mail : hiroshima@shin-etsu.co.jp
 ☎019-684-4367 FAX 019-684-2157 E-mail : morioka@shin-etsu.co.jp
 ☎0584-73-4270 FAX 0584-81-5084 E-mail : chubu@shin-etsu.co.jp
 ☎096-388-1027 FAX 096-388-1028 E-mail : kumamoto@shin-etsu.co.jp



営業所一覧