

レジリターダー シリーズ

打ち継ぎ面の表面凝結遅延剤

コンクリート打ち継ぎ面の目粗し用に開発した表面凝結遅延剤です。
遅延効果(洗い出しまでの時間)に応じた2種類の製品ラインナップ
を取り揃えております。

ラインナップ

- レジリターダー RC (20℃ 48時間以内の洗い出し用)
- レジリターダー R-72 (20℃ 72時間以内の洗い出し用)

用途

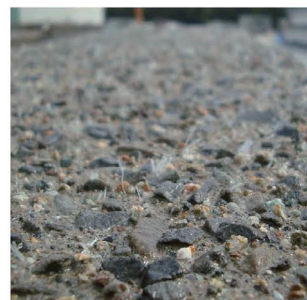
- コンクリート製品・構造物の打ち継ぎ面目粗し
- 装飾用洗い出し仕上げ用

特徴

- 強い遅延効果で洗い出しが可能です。
- 水溶性ですので、引火性がありません。
- 凍結融解性能に優れています。0℃で凍結しますが、融解後の性能に変化はありません。
- 低粘度の液体ですので、塗布作業性が良好です。
- コンクリートや鉄筋への悪影響はありません。
- 有害物質を含まず環境汚染の心配はありません。

使用方法

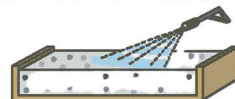
- ①コンクリート打設後、浮き水が無くなったらモルタル面に遅延剤をレジナースプレー等で塗布してください。多少塗布ムラがあっても均一なエッチングが可能ですができるだけ均一に塗布してください。また遅延剤の粘度が低いいため溢れないようにご注意ください。
 1. 標準的な塗布量は、300mL / m² (3.0m³ / kg) です。工程条件によっては150mL / m²でも可能ですが、洗い出しがやや困難になる場合がありますので事前にテストを行ってください。
 2. モルタル面の浮き水が多い場合、洗い出し深さは深くなる傾向がありますが洗い出し性能はやや悪くなります。
 3. モルタル面の浮き水が少ない場合、洗い出し深さは浅くなる傾向があります。また洗い出し性能は良くなります。
- ②遅延剤塗布後は、シート等で覆い乾燥を防止してください。
表面が乾燥しますと洗い出しが困難になりますので、特に夏は必ずシート等で覆いをかけてください。
- ③洗い出し作業はシートを外したらすぐに行ってください。時間の経過と共に表面が乾燥して洗い出しが困難になります。洗い出し作業までの養生積算温度は、"RC"で20℃×48時間以内、"R-72"で20℃×72時間以内を目安としています。



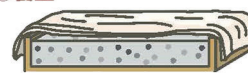
コンクリート打設



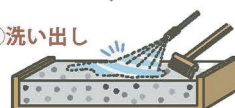
①レジリターダーを塗布



②養生



③洗い出し



性 状

- 無色透明の液体です。
- 水溶性の有機酸塩を主成分としています。

荷 姿

RC

18kg缶



R-72

18kg缶



使用上の注意

本製品は、水溶性ですので、液温が0℃以下になると凍結する場合があります。凍結融解性能は良好ですが、0℃以上の場所で保管してください。

型枠塗布用 製品ラインナップ

レジリターダーはモルタル面へ塗布する製品となりますが、型枠に塗布するタイプの製品も取り揃えております。

- 速乾性表面凝結遅延剤 : **チエンテック RN シリーズ** 洗い出し深さに応じた4種類を展開
- 水溶性表面凝結遅延剤 : **しんえつ RSF シリーズ** 洗い出し深さに応じた2種類を展開



信越産業株式会社

SHIN-ETSU INDUSTRY CO., LTD.

本社 〒115-0045 東京都北区赤羽 1-52-10

本社営業部 〒336-0964 さいたま市緑区東大門 1-5-4
北海道支店 〒078-8274 旭川市工業団地 4条 1-2-3
大阪支店 〒576-0016 交野市星田 5-17-8(かおらぎ 201)
福井支店 〒911-0848 勝山市鹿谷町保田 57-36-2
広島支店 〒738-0202 廿日市市峠 245-84 佐伯工業団地
盛岡営業所 〒020-0664 滝沢市鶴飼笹森 5-27
中部営業所 〒503-0852 大垣市禾森町 6-74(加納ビル 2F)
熊本営業所 〒861-8035 熊本市東区御領 8-8-11

☎048-812-1160 FAX 048-878-2309 E-mail : eigyoubu@shin-etsu.co.jp
☎0166-74-4805 FAX 0166-36-4245 E-mail : hokkaido@shin-etsu.co.jp
☎072-807-8865 FAX 072-891-4537 E-mail : oosaka@shin-etsu.co.jp
☎0779-89-2293 FAX 0779-89-1823 E-mail : fukui@shin-etsu.co.jp
☎0829-74-1563 FAX 0829-74-3261 E-mail : hirosshima@shin-etsu.co.jp
☎019-684-4367 FAX 019-684-2157 E-mail : morioka@shin-etsu.co.jp
☎0584-73-4270 FAX 0584-81-5084 E-mail : chubu@shin-etsu.co.jp
☎096-388-1027 FAX 096-388-1028 E-mail : kumamoto@shin-etsu.co.jp



営業所一覧